



# LISTA DE MATERIAIS 2025

## 6º ANO DO ENSINO FUNDAMENTAL



### PARA USO DIÁRIO – MATERIAL IDENTIFICADO COM NOME E TURMA

- 01 estojo contendo lápis ou lapiseira, borracha, apontador, caneta esferográfica azul ou preta, lápis de cor, conjunto de caneta hidrocor ponta média (Pilot\*), régua, caneta marca-texto, tesoura sem ponta, cola bastão 40g (preferencialmente Scotch\*), corretivo de boa qualidade e 01 pacote de marcadores de páginas removíveis coloridos, tipo Post-it notas\*
- **Cadernos:** as apostilas terão folhas destinadas aos registros das aulas, não sendo necessário a aquisição de cadernos, apenas para o componente curricular de Matemática.
- 01 pasta catálogo com espiral (GVM, Yes\*), com 20 sacos plásticos transparentes ou uma pasta gaita de boa qualidade e de fácil manejo para transporte de folhas e organização de materiais por componente curricular. Será fundamental identificar um saquinho ou divisória para cada componente curricular.
- 01 garrafa para água
- O Caderno de Tutoria com planner que será entregue no início das aulas, e o valor será repassado no doc de março. O calendário do Portal Sou João será utilizado como agenda virtual da turma, inclusive para marcação de avaliações.

### ORIENTAÇÕES GERAIS

- O uniforme é de uso obrigatório (parte superior) e uso das cores da Escola (parte inferior), identificado com nome e turma do estudante. Apoiamos a aquisição de uniformes no Brechó da Escola.
- A Escola tem pensado, junto aos estudantes e às famílias, sobre a importância de minimizar o peso das mochilas. Lembramos que, ao adquirir os materiais escolares, é fundamental escolher os mais leves.
- A sugestão de marcas\* ocorre em função da qualidade, durabilidade e facilidade de manuseio dos materiais.

### PRIMEIRO DIA DE AULA - ENTREGAR PARA O(A) TUTOR(A) OS MATERIAIS QUE FICARÃO NA ESCOLA:

- 01 pacote de folhas color set A4 coloridas, tipo Bloco Criativo\* ou Criativo Cards\*
  - 03 sacos plásticos tamanho A4, sem furos e sem tarja branca
- Para espaço interativo na sala de aula:** trazer 01 passatempo (palavras cruzadas, Sudoku, outros) e 01 gibi de livre escolha (a partir de seus interesses e gostos).
- A compra de materiais para o espaço lúdico da sala (jogos e livros) será realizada pela escola. A taxa de R\$ 100,00 será parcelada nos docs de março e abril.

### ÁREA DE LINGUAGENS

#### LÍNGUA PORTUGUESA

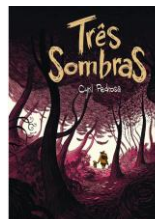
- **Material de referência** (semestral) produzido pela Equipe de Professores da Escola (cobrança nos docs de maio e junho e, no 2º semestre, em setembro e outubro).
- Post-it\* para etiquetar e marcar livros, etiquetas plásticas ou adesivas
- Diário de leitura produzido pela Equipe de Professores da Escola (cobrança nos docs de abril e maio).

#### Livro Literário que será utilizado no início do ano letivo – leitura obrigatória:

1ª leitura do semestre\* - Roverando  
J. R. R. Tolkien  
Editora Harper Collins  
ISBN: 9786555110937



2ª leitura do semestre\* - TRÊS SOMBRAS  
CYRIL PEDROSA  
Editora QUADRINHOS NA CIA  
ISBN: 9788535918328



\*São previstas adoções de, no máximo, duas obras a cada semestre.

#### EDUCAÇÃO FÍSICA

- Uniforme adequado às práticas esportivas
- Uso de tênis



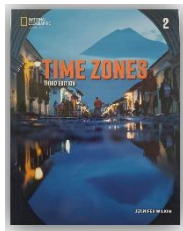
# LISTA DE MATERIAIS 2025

## MÚSICA

- **Material de referência** (anual) produzido pela Equipe de Professores da Escola (cobrança nos docs maio e junho).
- O material específico das aulas e projetos interdisciplinares de Música será coletivo e com cobrança de taxa 2 X R\$ 20,00, no 1º e 2º semestre, nos docs de abril e agosto.

## LÍNGUA INGLESA

- Livro didático: o mesmo usado no 5º ano/2024. **Time Zones 2 3rd edition\***  
Autor: Jennifer Wilkin  
Editora: National Geographic Learning - Cengage Learning  
ISBN 9780357421697



\*ATENÇÃO para a especificação deste módulo.

- **Material de referência** (anual) com foco em um Caderno de Exercícios, produzido pela Equipe de Professores da Escola (cobrança nos docs maio e junho).

## ARTE

- Estojo completo com lápis, borracha, apontador, lápis de cor, canetinha hidrocor, cola bastão (o mesmo utilizado em sala de aula). Repor o material quando necessário.

## MATERIAL A SER ENTREGUE PARA A PROFESSORA DE ARTE NO 1º DIA DE AULA:

- 01 lápis 6B
- 01 caneta permanente preta ponta 2.0

✍ **Importante:** reutilizar os materiais usados em anos anteriores (conservados), repondo somente os necessários.

Atenção!

- O material específico das aulas e projetos interdisciplinares de Arte será coletivo e com cobrança de taxa 2 X R\$ 25,00, no 1º e 2º semestre, nos docs de abril e agosto.

## ÁREA DE MATEMÁTICA

### Materiais para uso ao longo do Ensino Fundamental e Ensino Médio, nas aulas de Matemática:

- 01 régua
- 01 transferidor 180°
- 01 compasso
- 01 kit de esquadros
- 01 caderno (indicamos um caderno de 50 folhas)
- **Material de referência** (semestral) produzido pela Equipe de Professores da Escola (cobrança nos docs maio e junho e, no 2º semestre, em setembro e outubro).

## ÁREA DE CIÊNCIAS DA NATUREZA

### CIÊNCIAS

- 01 jaleco para uso no Laboratório
- **Material de referência** (anual) produzido pela Equipe de Professores da Escola (cobrança nos docs de maio e junho).

## ÁREA DE CIÊNCIAS HUMANAS

### GEOGRAFIA

- **Material de referência** (semestral) produzido pela Equipe de Professores da Escola (cobrança nos docs de maio e junho e, no 2º semestre, em setembro e outubro).

### HISTÓRIA

- **Material de referência** (semestral) produzido pela Equipe de Professores da Escola (cobrança nos docs de maio e junho e, no 2º semestre, em setembro e outubro).



Para os estudantes público-alvo AEE (Atendimento Educacional Especializado), a professora fará combinações específicas com cada família nas reuniões de fechamento do ano (em dezembro) ou no início do ano letivo, nas entrevistas de acolhimento (em fevereiro).